

Dell Inspiron 3521/5521

Ägarens handbok

Datormodell: Inspiron 3521/5521

Regleringsmodell: P28F

Regleringstyp: P28F001



Obs, viktigt och varningar



OBS! Detta meddelande innehåller viktig information som kan hjälpa dig att få ut mer av din dator.



VIKTIGT! VIKTIGT! Här anges information om hur potentiell skada på maskinvaran eller dataförlust kan uppstå om anvisningarna inte följs.



VARNING! VARNING! Detta meddelande indikerar risk för skada på egendom eller person, eller livsfara.

© 2012 Dell Inc.

Varumärken som används i denna text: Dell™, DELL-logotypen och Inspiron™ är varumärken som tillhör Dell Inc.; Microsoft®, Windows® och Windows startknappslogotyp är antingen varumärken eller registrerade varumärken som tillhör Microsoft Corporation i USA och/eller andra länder; Bluetooth® är ett registrerat varumärke som ägs av Bluetooth SIG, Inc. och som används av Dell under licens.

Innehåll

1	Innan du börjar	7
	Stäng av datorn och anslutna enheter.	7
	Säkerhetsanvisningar	7
	Rekommenderade verktyg	8
2	När du har arbetat inuti datorn.	9
3	Ta bort batteriet	11
	Procedur	11
4	Sätta tillbaka batteriet	13
	Procedur	13
	Nödvändiga efterhandsåtgärder.	13
5	Ta bort minnesmodulerna.	15
	Nödvändiga förhandsåtgärder	15
	Procedur	15
6	Sätta tillbaka minnesmodulen	17
	Procedur	17
	Nödvändiga efterhandsåtgärder.	17
7	Ta bort den optiska enhetsmonteringen	19
	Nödvändiga förhandsåtgärder	19
	Procedur	19
8	Sätta tillbaka den optiska enhetsmonteringen	21
	Procedur	21
	Nödvändiga efterhandsåtgärder.	21
9	Ta bort hårddiskmonteringen.	23
	Nödvändiga förhandsåtgärder	23
	Procedur	23
10	Sätta tillbaka hårddiskmonteringen.	25
	Procedur	25
	Nödvändiga efterhandsåtgärder.	25

11 Ta bort tangentbordet	27
Nödvändiga förhandsåtgärder	27
Procedur	27
12 Sätta tillbaka tangentbordet	29
Procedur	29
Nödvändiga efterhandsåtgärder	29
13 Ta bort handledsstödet	31
Nödvändiga förhandsåtgärder	31
Procedur	31
14 Sätta tillbaka handledsstödet	35
Procedur	35
Nödvändiga efterhandsåtgärder	35
15 Ta bort Mini-Card-kortet för trådlös kommunikation	37
Nödvändiga förhandsåtgärder	37
Procedur	38
16 Sätta tillbaka det trådlösa Mini-Card-kortet	39
Procedur	39
Nödvändiga efterhandsåtgärder	40
17 Ta bort I/O-kortet	41
Nödvändiga förhandsåtgärder	41
Procedur	42
18 Sätta tillbaka I/O-kortet	43
Procedur	43
Nödvändiga efterhandsåtgärder	43
19 Ta bort moderkortet	45
Nödvändiga förhandsåtgärder	45
Procedur	46

20 Sätta tillbaka moderkortet	49
Procedur	49
Nödvändiga efterhandsåtgärder	49
Ange servicenumret i systeminstallationsprogrammet	49
21 Ta bort knappcells batteriet	51
Nödvändiga förhandsåtgärder	51
Procedur	52
22 Sätta tillbaka knappcells batteriet	53
Procedur	53
Nödvändiga efterhandsåtgärder	53
23 Ta bort kylflänsen	55
Nödvändiga förhandsåtgärder	55
Procedur	56
24 Sätta tillbaka kylflänsen	57
Procedur	57
Nödvändiga efterhandsåtgärder	57
25 Ta bort fläkten	59
Nödvändiga förhandsåtgärder	59
Procedur	60
26 Sätta tillbaka fläkten	61
Procedur	61
Nödvändiga efterhandsåtgärder	61
27 Ta bort högtalarna	63
Nödvändiga förhandsåtgärder	63
Procedur	64
28 Sätta tillbaka högtalarna	67
Procedur	67
Nödvändiga efterhandsåtgärder	67
29 Ta bort bildskärms monteringen	69
Nödvändiga förhandsåtgärder	69
Procedur	70



30 Sätta tillbaka bildskärmsmonteringen	73
Procedur	73
Nödvändiga efterhandsåtgärder	73
31 Ta bort bildskärmsramen	75
Nödvändiga förhandsåtgärder	75
Procedur	76
32 Sätta tillbaka bildskärmsramen	77
Procedur	77
Nödvändiga efterhandsåtgärder	77
33 Ta bort bildskärmsgångjärnen	79
Nödvändiga förhandsåtgärder	79
Procedur	80
34 Sätta tillbaka bildskärmsgångjärnen	81
Procedur	81
Nödvändiga efterhandsåtgärder	81
35 Ta bort bildskärmspanelen	83
Nödvändiga förhandsåtgärder	83
Procedur	84
36 Sätta tillbaka bildskärmspanelen	87
Procedur	87
Nödvändiga efterhandsåtgärder	87
37 Ta bort kameramodulen	89
Nödvändiga förhandsåtgärder	89
Procedur	90
38 Sätta tillbaka kameramodulen	91
Procedur	91
Nödvändiga efterhandsåtgärder	91
39 Uppdatera BIOS	93

Innan du börjar

Stäng av datorn och anslutna enheter



VIKTIGT! Undvik dataförlust genom att spara och stänga alla öppna filer och avsluta alla program innan du stänger av datorn.

- 1 Spara och stäng alla öppna filer samt avsluta alla öppna program.
- 2 Följ anvisningarna för hur du stänger av datorn baserat på det operativsystem som finns installerat på datorn.
 - *Windows 8:*
Flytta musmarkören till det övre eller nedre högra hörnet på skärmen och öppna panelen med snabbknappar och klicka sedan på **Inställningar**→ **Ström**→ **Stäng av**.
 - *Windows 7:*
Klicka på **Start**  och klicka sedan på **Stäng av**.
Microsoft Windows avslutas och datorn stängs av.
 **OBS!** Om du använder ett annat operativsystem kan du hitta anvisningar för avstängning i dokumentationen för operativsystemet.
- 3 Koppla bort datorn och alla anslutna enheter från eluttagen.
- 4 Koppla bort alla telesladdar, nätverkskablar och anslutna enheter från datorn.
- 5 Jorda moderkortet genom att hålla ned strömbrytaren i cirka fem sekunder när kablarna har kopplats bort från datorn.

Säkerhetsanvisningar

Följ dessa säkerhetsföreskrifter för att skydda datorn och dig själv.



WARNING! Innan du utför något arbete inuti datorn ska du läsa säkerhetsinstruktionerna som medföljde datorn. Mer säkerhetsinformation finns på hemsidan för regelefterlevnad på dell.com/regulatory_compliance.



WARNING! Koppla bort alla strömkällor innan du öppnar datorkåpan eller panelerna. När du är klar sätter du tillbaka alla kåpor, paneler och skruvar innan du ansluter till strömkällan.



VIKTIGT! Undvik att datorn skadas genom att se till att arbetsytan är plan och ren.



VIKTIGT! Undvik att komponenter och kort skadas genom att hålla dem i kanterna och undvika att vidröra stift och kontakter.



VIKTIGT! Endast kvalificerade servicetekniker får ta bort datorkåpan och hantera komponenter inuti datorn. I säkerhetsanvisningarna finns fullständig information om säkerhetsåtgärder, hur du arbetar inuti datorn och skyddar dig mot elektriska stötar.

- △ **VIKTIGT!** Jorda dig genom att röra vid en omålad metallyta, exempelvis metallen på datorns baksida, innan du vidrör något inuti datorn. Medan du arbetar bör du med jämna mellanrum röra vid en omålad metallyta för att avleda statisk elektricitet, som kan skada de inbyggda komponenterna.
- △ **VIKTIGT!** När du kopplar bort en kabel ska du alltid dra i kontakten eller i dess dragflik, inte i själva kabeln. Vissa kablar har kontakter med låsflikar eller vingskruvar som måste lossas innan kabeln kan kopplas från. När du kopplar från kablar ska du rikta in dem rakt för att undvika att kontaktstiften böjs. När du ansluter kablar ska du se till att kontakter och portar är korrekt inriktade.
- △ **VIKTIGT!** Nätverkskablar kopplas först loss från datorn och sedan från nätverksenheten.
- △ **VIKTIGT!** Mata ut eventuella kort från mediekortläsaren.

Rekommenderade verktyg

Procedurerna i detta dokument kan kräva att följande verktyg används:

- Krysspårmejsel (Phillips)
- Plastrits

När du har arbetat inuti datorn

När du har slutfört bytesprocedurerna ska du kontrollera följande:

- Sätt tillbaka alla skruvar och kontrollera att inga lösa skruvar finns kvar inuti datorn.
- Anslut eventuella externa enheter, kablar, kort och andra delar som du tagit bort innan du påbörjade arbetet med datorn.
- Anslut datorn och alla anslutna enheter till eluttagen.



VIKTIGT! Innan du startar datorn sätter du tillbaka alla skruvar och kontrollerar att inga lösa skruvar ligger kvar inuti datorn. Om du inte gör det finns det risk att datorn skadas.

Ta bort batteriet

! **WARNING!** Innan du utför något arbete inuti datorn ska du läsa säkerhetsinstruktionerna som medföljde datorn och följa stegen i "Innan du börjar" på sidan 7. När du har arbetat inuti datorn följer du anvisningarna i "När du har arbetat inuti datorn" på sidan 9. Mer säkerhetsinformation finns på hemsidan för regelefterlevnad på dell.com/regulatory_compliance.

Procedur

- 1 Stäng skärmen och vänd på datorn.
- 2 Skjut batterihakarna på vardera änden av batterifacket till upplåst läge. Du hör ett klickljud när batteriet är upplåst.
- 3 Lyft bort batteriet från datorbasen för att koppla bort det från datorn.



1 batterihakar (2)

2 batteri

Sätta tillbaka batteriet



WARNING! Innan du utför något arbete inuti datorn ska du läsa säkerhetsinstruktionerna som medföljde datorn och följa stegen i "Innan du börjar" på sidan 7. När du har arbetat inuti datorn följer du anvisningarna i "När du har arbetat inuti datorn" på sidan 9. Mer säkerhetsinformation finns på hemsidan för regelefterlevnad på dell.com/regulatory_compliance.

Procedur

Passa in flikarna på batteriet med skårorna i batterifacket och snäpp batteriet på plats.

Nödvändiga efterhandsåtgärder

- 1 Följ anvisningarna i "När du har arbetat inuti datorn" på sidan 9.

Ta bort minnesmodulerna



WARNING! Innan du utför något arbete inuti datorn ska du läsa säkerhetsinstruktionerna som medföljde datorn och följa stegen i "Innan du börjar" på sidan 7. När du har arbetat inuti datorn följer du anvisningarna i "När du har arbetat inuti datorn" på sidan 9. Mer säkerhetsinformation finns på hemsidan för regelefterlevnad på dell.com/regulatory_compliance.

Nödvändiga förhandsåtgärder

- 1 Ta bort batteriet. Se "Ta bort batteriet" på sidan 11.

Procedur

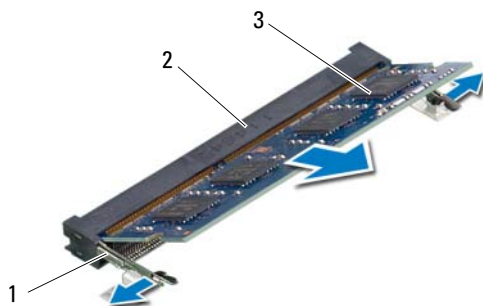
- 1 Lossa fästskruven som håller fast minnesmodulhöljet i datorbasen.
- 2 Använd fingertopparna och lyft ut minnesmodulhöljet ur spåren i datorbasen.



1 fästskruv

2 minnesmodulhölje

- 3 Lossa fästhakarna i bägge ändarna av minnesmodulkontakten med fingertopparna tills minnesmodulen släpper.
- 4 Ta bort minnesmodulen från minnesmodulkontakten




1	fästhakar (2)	2	kontakt för minnesmodul
3	minnesmodul		

Sätta tillbaka minnesmodulen



WARNING! Innan du utför något arbete inuti datorn ska du läsa säkerhetsinstruktionerna som medföljde datorn och följa stegen i "Innan du börjar" på sidan 7. När du har arbetat inuti datorn följer du anvisningarna i "När du har arbetat inuti datorn" på sidan 9. Mer säkerhetsinformation finns på hemsidan för regelefterlevnad på dell.com/regulatory_compliance.

Procedur

- 1 Rikta in spåret på minnesmodulen med fliken på minnesmodulkontakten.
- 2 Skjut in minnesmodulen i kontakten i 45 graders vinkel och tryck sedan modulen nedåt tills den klickar fast på plats.
 **OB!** Om du inte hör något klick tar du bort Mini-Card-kortet och försöker igen.
- 3 Skjut in minnesmodulhöljets flikar mot spåren i datorbasen och snäpp försiktigt minnesmodulhöljet på plats.
- 4 Dra åt fästskruven som håller fast minnesmodulhöljet i datorbasen.

Nödvändiga efterhandsåtgärder

- 1 Sätt tillbaka batteriet. Se "Sätta tillbaka batteriet" på sidan 13.
- 2 Följ anvisningarna i "När du har arbetat inuti datorn" på sidan 9.

Ta bort den optiska enhetsmonteringen



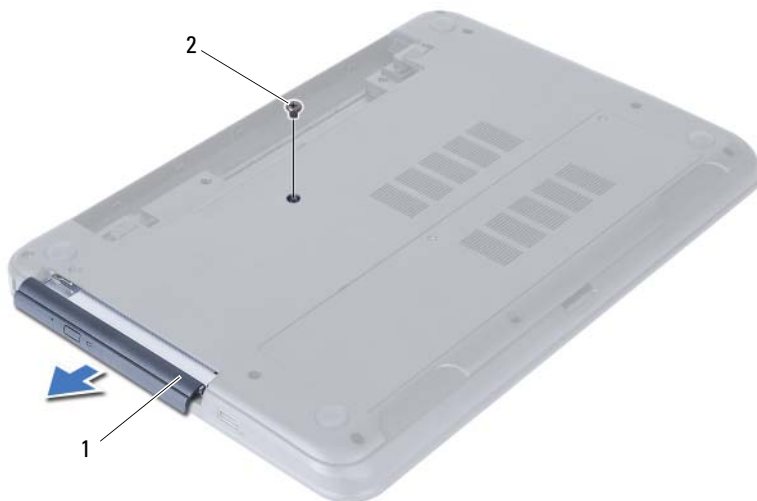
WARNING! Innan du utför något arbete inuti datorn ska du läsa säkerhetsinstruktionerna som medföljde datorn och följa stegen i "Innan du börjar" på sidan 7. När du har arbetat inuti datorn följer du anvisningarna i "När du har arbetat inuti datorn" på sidan 9. Mer säkerhetsinformation finns på hemsidan för regelefterlevnad på dell.com/regulatory_compliance.

Nödvändiga förhandsåtgärder

- 1 Ta bort batteriet. Se "Ta bort batteriet" på sidan 11.

Procedur

- 1 Ta bort skruven som håller fast den optiska enheten på datorns bottenplatta.
- 2 Skjut ut den optiska enheten ur enhetsfacket med fingertopparna.



1 optisk enhetsmontering

2 skruv

- 3 Ta bort skruvarna som håller fast den optiska enhetshållaren i den optiska enhetsmonteringen.
- 4 Ta bort den optiska enhetshållaren från den optiska enhetsmonteringen.
- 5 Bänd försiktigt bort ramen för den optiska enheten och ta bort den från den optiska enhetsmonteringen.



1 ram för optisk enhet

2 optisk enhet

3 skruvar (2)

4 optiska enhetshållare

Sätta tillbaka den optiska enhetsmonteringen



WARNING! Innan du utför något arbete inuti datorn ska du läsa säkerhetsinstruktionerna som medföljde datorn och följa stegen i "Innan du börjar" på sidan 7. När du har arbetat inuti datorn följer du anvisningarna i "När du har arbetat inuti datorn" på sidan 9. Mer säkerhetsinformation finns på hemsidan för regelefterlevnad på dell.com/regulatory_compliance.




Procedur

- 1 Passa in flikarna på ramen för den optiska enheten med öppningarna på den optiska enheten och snäpp ramen på plats.
- 2 Passa in skruvhålen i den optiska enhetshållaren med skruvhålen i den optiska enhetsmonteringen.
- 3 Sätt tillbaka skruvarna som håller fast den optiska enhetshållaren i den optiska enhetsmonteringen.
- 4 Skjut in den optiska enhetsmonteringen i rätt läge och se till att skruvhålen i den optiska enhetshållaren är inriktade med skruvhålen i datorbasen.

Nödvändiga efterhandsåtgärder

- 1 Sätt tillbaka batteriet. Se "Sätta tillbaka batteriet" på sidan 13.
- 2 Följ anvisningarna i "När du har arbetat inuti datorn" på sidan 9.

Ta bort hårddiskmonteringen

-  **WARNING!** Innan du utför något arbete inuti datorn ska du läsa säkerhetsinstruktionerna som medföljde datorn och följa stegen i "Innan du börjar" på sidan 7. När du har arbetat inuti datorn följer du anvisningarna i "När du har arbetat inuti datorn" på sidan 9. Mer säkerhetsinformation finns på hemsidan för regelefterlevnad på dell.com/regulatory_compliance.
-  **VIKTIGT!** Undvik dataförlust genom att inte ta bort hårddisken medan datorn är i strömsparläge eller är påslagen.
-  **VIKTIGT!** Hårddiskar är mycket känsliga. Var försiktig när du hanterar hårddisken.

Nödvändiga förhandsåtgärder

- 1 Ta bort batteriet. Se "Ta bort batteriet" på sidan 11.
- 2 Följ anvisningarna från steg 1 till steg 2 i "Ta bort minnesmodulerna" på sidan 15.

Procedur

- 1 Ta bort skruvarna som fäster hårddisksenheten i datorns bottenplatta.
- 2 Skjut hårddiskmonteringen framåt så att den kopplas bort från moderkortet.



1 skruvar (2)

2 hårddiskmontering

- 3 Använd dragfliken och lyft upp hårddiskmonteringen från datorbasen.



1 hårddiskmontering

2 dragflik

- 4 Ta bort skruvarna som håller fast hårddiskhållaren i hårddisken.

- 5 Lyft bort hårddiskhållaren från hårddisken.



1 skruvar (2)

2 hårddiskhållare

Sätta tillbaka hårddiskmonteringen



WARNING! Innan du utför något arbete inuti datorn ska du läsa säkerhetsinstruktionerna som medföljde datorn och följa stegen i "Innan du börjar" på sidan 7. När du har arbetat inuti datorn följer du anvisningarna i "När du har arbetat inuti datorn" på sidan 9. Mer säkerhetsinformation finns på hemsidan för regelefterlevnad på dell.com/regulatory_compliance.



VIKTIGT! Hårddiskar är mycket känsliga. Var försiktig när du hanterar hårddisken.

Procedur

- 1 Rikta in skruvhålen i hårddiskhållaren med skruvhålen i hårddisken.
- 2 Sätt tillbaka skruvarna som håller fast hårddiskhållaren i hårddisken.
- 3 Skjut in hårddiskmonteringen i hårddiskfacket.
- 4 Skjut hårddiskmonteringen bakåt så att den kopplas in till moderkortet.
- 5 Sätt tillbaka skruvarna som fäster hårddiskenheten i datorns bottenplatta.

Nödvändiga efterhandsåtgärder

- 1 Följ anvisningarna från steg 3 till steg 4 i "Sätta tillbaka minnesmodulen" på sidan 17.
- 2 Sätt tillbaka batteriet. Se "Sätta tillbaka batteriet" på sidan 13.
- 3 Följ anvisningarna i "När du har arbetat inuti datorn" på sidan 9.

Ta bort tangentbordet

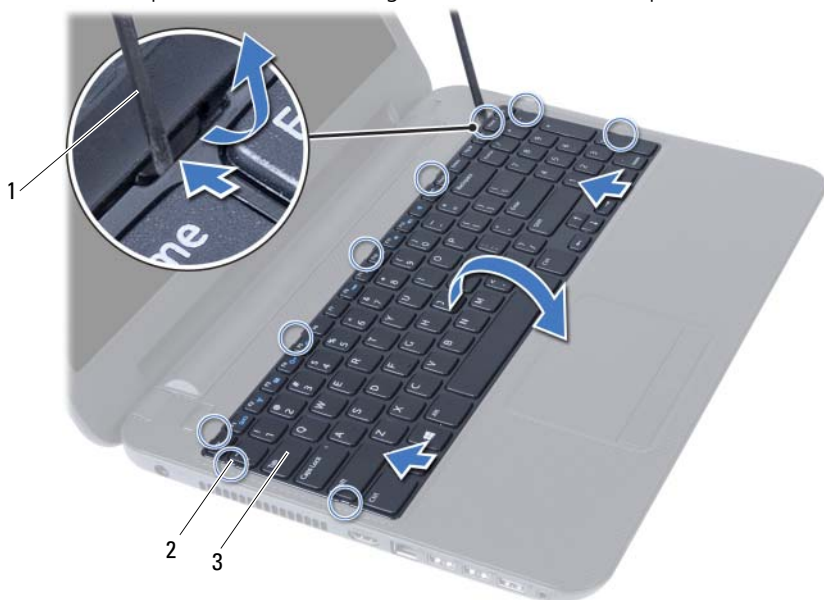
! **WARNING!** Innan du utför något arbete inuti datorn ska du läsa säkerhetsinstruktionerna som medföljde datorn och följa stegen i "Innan du börjar" på sidan 7. När du har arbetat inuti datorn följer du anvisningarna i "När du har arbetat inuti datorn" på sidan 9. Mer säkerhetsinformation finns på hemsidan för regelefterlevnad på dell.com/regulatory_compliance.

Nödvändiga förhandsåtgärder

- 1 Ta bort batteriet. Se "Ta bort batteriet" på sidan 11.

Procedur

- 1 Vänd datorn upp och ned och öppna bildskärmen så mycket det går.
- 2 Använd en plastrist och lossa tangentbordet från flikarna på handledsstödet.



- | | |
|---|-------------|
| 1 | plastrist |
| 3 | tangentbord |

- | | |
|---|------------|
| 2 | flikar (9) |
|---|------------|

- 3 Lyft upp tangentbordet och skjut det mot bildskärmen så att det lossar från handledsstödet.
- 4 Vänd tangentbordet upp och ned och placera det på handledsstödet.
- 5 Lyft kontaktspärren och koppla bort tangentbordet från kontakten på moderkortet.
- 6 Lyft bort tangentbordet från handledsstödet.



1 kontaktspärr
3 tangentbord

2 tangentbordskabel

Sätta tillbaka tangentbordet



WARNING! Innan du utför något arbete inuti datorn ska du läsa säkerhetsinstruktionerna som medföljde datorn och följa stegen i "Innan du börjar" på sidan 7. När du har arbetat inuti datorn följer du anvisningarna i "När du har arbetat inuti datorn" på sidan 9. Mer säkerhetsinformation finns på hemsidan för regelefterlevnad på dell.com/regulatory_compliance.

Procedur

- 1 Skjut in tangentbordskabeln i kontakten på moderkortet och tryck ned kontaktsparren för att säkra kabeln.
- 2 Skjut in flikarna på tangentbordets undersida i öppningarna på handledsstödet och sätt fast tangentbordet på handledsstödet.
- 3 Tryck försiktigt på kanterna på tangentbordet så att tangentbordet hamnar på plats under flikarna på handledsstödet.

Nödvändiga efterhandsåtgärder

- 1 Sätt tillbaka batteriet. Se "Sätta tillbaka batteriet" på sidan 13.
- 2 Följ anvisningarna i "När du har arbetat inuti datorn" på sidan 9.

Ta bort handledsstödet

! **WARNING!** Innan du utför något arbete inuti datorn ska du läsa säkerhetsinstruktionerna som medföljde datorn och följa stegen i "Innan du börjar" på sidan 7. När du har arbetat inuti datorn följer du anvisningarna i "När du har arbetat inuti datorn" på sidan 9. Mer säkerhetsinformation finns på hemsidan för regelefterlevnad på dell.com/regulatory_compliance.

Nödvändiga förhandsåtgärder

- 1 Ta bort batteriet. Se "Ta bort batteriet" på sidan 11.
- 2 Följ anvisningarna från steg 1 till steg 2 i "Ta bort minnesmodulerna" på sidan 15.
- 3 Ta bort den optiska enhetsmonteringen. Se "Ta bort den optiska enhetsmonteringen" på sidan 19.
- 4 Ta bort tangentbordet. Se "Ta bort tangentbordet" på sidan 27.

Procedur

- 1 Stäng skärmen och vänd på datorn.
- 2 Ta bort skruvarna som håller fast handledsstödet i datorbasen.



1 skruvar (12)

- 3 Vänd datorn upp och ned och öppna bildskärmen så mycket det går.
- 4 Lyft kontaktpärrarna och dra i dragflikarna för att koppla bort kabeln till pekskivan och strömbrytarkabeln från moderkortet.



1 pekskivans kabel

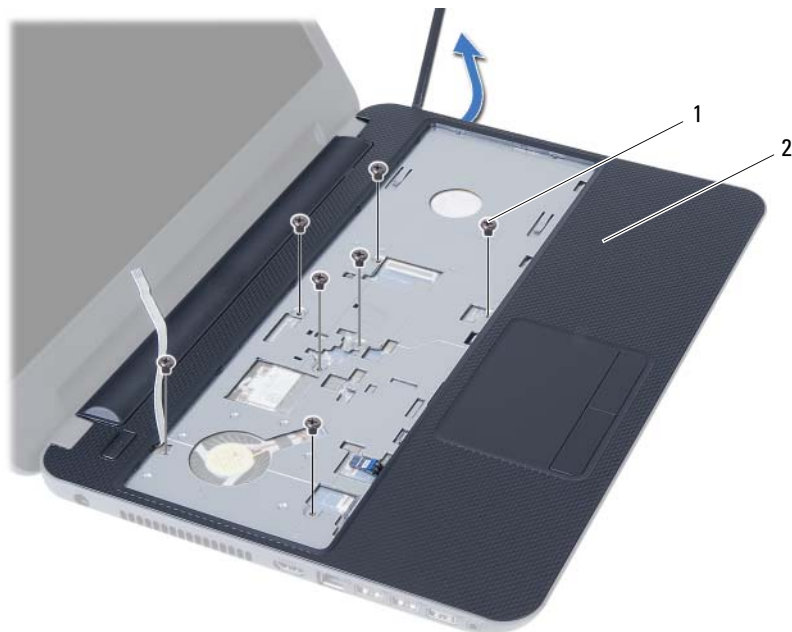
2 strömbrytarkabel

3 kontaktpärrar (2)

- 5 Ta bort skruvarna som håller fast handledsstödet i moderkortet.
- 6 Använd en plastrits och lyft försiktigt upp och lossa flikarna på handledsstödet från spåren i datorbasen.

△ VIKTIGT! Ta försiktigt loss handledsstödet från bildskärmsmonteringen för att inte skada bildskärmsmonteringen.

- 7 Lyft bort handledsstödet från datorbasen.



1 skruvar (7)

2 handledsstöd

Sätta tillbaka handledsstödet



WARNING! Innan du utför något arbete inuti datorn ska du läsa säkerhetsinstruktionerna som medföljde datorn och följa stegen i "Innan du börjar" på sidan 7. När du har arbetat inuti datorn följer du anvisningarna i "När du har arbetat inuti datorn" på sidan 9. Mer säkerhetsinformation finns på hemsidan för regelefterlevnad på dell.com/regulatory_compliance.

Procedur

- 1 Rikta in handledsstödet över datorbasen.
- 2 Tryck handledsstödet nedåt tills det snäpper på plats.
- 3 Skjut in pekskivans kabel och strömbrytarkabeln i kontakterna på moderkortet och tryck ned kontaktspärrarna för att fästa kablarna.
- 4 Sätt tillbaka skruvarna som håller fast handledsstödet i moderkortet.
- 5 Stäng skärmen och vänd på datorn.
- 6 Sätt tillbaka skruvarna som håller fast handledsstödet i datorbasen.

Nödvändiga efterhandsåtgärder

- 1 Sätt tillbaka tangentbordet. Se "Sätta tillbaka tangentbordet" på sidan 29.
- 2 Sätt tillbaka den optiska enhetsmonteringen. Se "Sätta tillbaka den optiska enhetsmonteringen" på sidan 21.
- 3 Följ anvisningarna från steg 3 och steg 4 i "Sätta tillbaka minnesmodulen" på sidan 17.
- 4 Sätt tillbaka batteriet. Se "Sätta tillbaka batteriet" på sidan 13.
- 5 Följ anvisningarna i "När du har arbetat inuti datorn" på sidan 9.

Ta bort Mini-Card-kortet för trådlös kommunikation



WARNING! Innan du utför något arbete inuti datorn ska du läsa säkerhetsinstruktionerna som medföljde datorn och följa stegen i "Innan du börjar" på sidan 7. När du har arbetat inuti datorn följer du anvisningarna i "När du har arbetat inuti datorn" på sidan 9. Mer säkerhetsinformation finns på hemsidan för regelefterlevnad på dell.com/regulatory_compliance.



OBS! Dell garanterar inte att Mini-Card-kort för trådlös kommunikation från andra leverantörer är kompatibla med Dells datorer och tillhandahåller inte heller support för sådana kort.

Om du beställde ett Mini Card-kort för trådlös kommunikation tillsammans med datorn är det redan installerat.

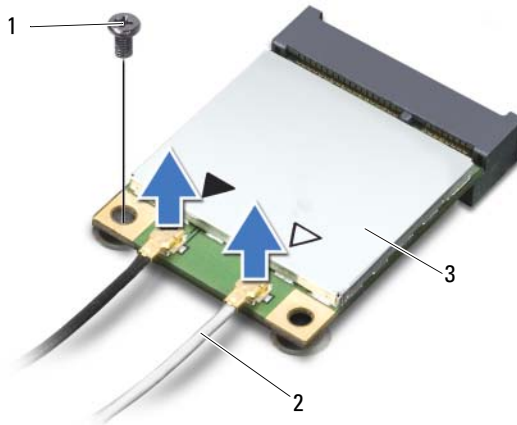
Datorn har en halv Mini Card-kortplats med stöd för ett kombinationskort med trådlöst lokalt nätverk (WLAN) och Bluetooth.

Nödvändiga förhandsåtgärder

- 1 Ta bort batteriet. Se "Ta bort batteriet" på sidan 11.
- 2 Följ anvisningarna från steg 1 till steg 2 i "Ta bort minnesmodulerna" på sidan 15.
- 3 Ta bort den optiska enhetsmonteringen. Se "Ta bort den optiska enhetsmonteringen" på sidan 19.
- 4 Ta bort tangentbordet. Se "Ta bort tangentbordet" på sidan 27.
- 5 Ta bort handledsstödet. Se "Ta bort handledsstödet" på sidan 31.

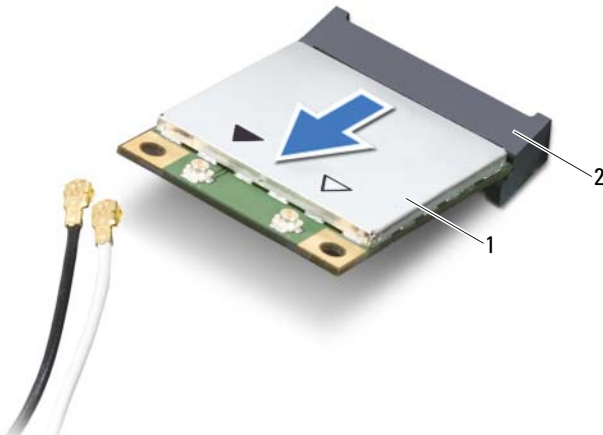
Procedur

- 1 Koppla bort antennkablarna från kontaktarna på Mini Card-kortet för trådlös kommunikation.
- 2 Ta bort skruven som håller fast Mini Card-kortet i kontakten på moderkortet.



1	skruv	2	antennkablar (2)
3	Mini-Card-kort för trådlös kommunikation		

- 3 Skjut ut Mini Card-kortet och ta bort det från kontakten på moderkortet.



1	Mini-Card-kort för trådlös kommunikation	2	kontakt på moderkortet
---	--	---	------------------------

Sätta tillbaka det trådlösa Mini-Card-kortet



WARNING! Innan du utför något arbete inuti datorn ska du läsa säkerhetsinstruktionerna som medföljde datorn och följa stegen i "Innan du börjar" på sidan 7. När du har arbetat inuti datorn följer du anvisningarna i "När du har arbetat inuti datorn" på sidan 9. Mer säkerhetsinformation finns på hemsidan för regelefterlevnad på dell.com/regulatory_compliance.

Procedur



VIKTIGT! Undvik skador på Mini-Card-kortet för trådlös kommunikation genom att se till att inte några kablar befinner sig under Mini-Card-kortet för trådlös kommunikation.

- 1 Rikta in spåret på Mini-Card-kortet för trådlös kommunikation med fliken på kontakten på moderkortet.
- 2 Skjut in kontakten på Mini-Card-kortet för trådlös kommunikation i 45 graders vinkel i kontakten på moderkortet.
- 3 Tryck ned den andra änden av Mini-Card-kortet för trådlös kommunikation i kortplatsen på moderkortet och sätt tillbaka skruven som håller fast kortet i moderkortet.
- 4 Anslut antennkablar till Mini-Card-kortet för trådlös kommunikation.

I nedanstående tabell visas färgschemat för antennkablar för det Mini-Card-kort för trådlös kommunikation som datorn stöder.

Kontakter på Mini-Card-kortet för trådlös kommunikation

Färgschema för antennkabeln

WLAN + Bluetooth (två kablar)

Huvudkabel för WLAN + Bluetooth (vit triangel)

vit

Extra kabel för WLAN + Bluetooth (svart triangel)

svart

Nödvändiga efterhandsåtgärder

- 1 Sätt tillbaka handledsstödet. Se "Sätta tillbaka handledsstödet" på sidan 35.
- 2 Sätt tillbaka tangentbordet. Se "Sätta tillbaka tangentbordet" på sidan 29.
- 3 Sätt tillbaka den optiska enhetsmonteringen. Se "Sätta tillbaka den optiska enhetsmonteringen" på sidan 21.
- 4 Följ anvisningarna från steg 3 och steg 4 i "Sätta tillbaka minnesmodulen" på sidan 17.
- 5 Sätt tillbaka batteriet. Se "Sätta tillbaka batteriet" på sidan 13.
- 6 Följ anvisningarna i "När du har arbetat inuti datorn" på sidan 9.

Ta bort I/O-kortet



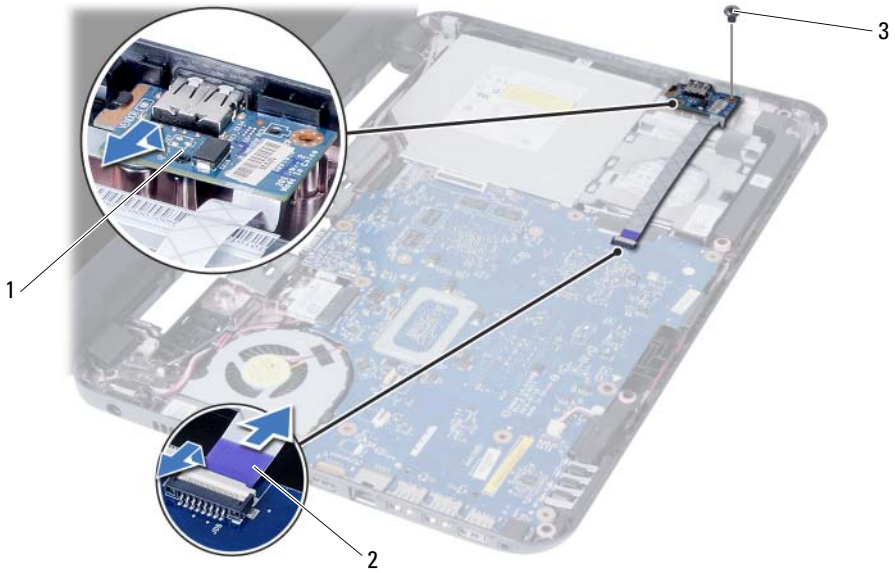
WARNING! Innan du utför något arbete inuti datorn ska du läsa säkerhetsinstruktionerna som medföljde datorn och följa stegen i "Innan du börjar" på sidan 7. När du har arbetat inuti datorn följer du anvisningarna i "När du har arbetat inuti datorn" på sidan 9. Mer säkerhetsinformation finns på hemsidan för regelefterlevnad på dell.com/regulatory_compliance.

Nödvändiga förhandsåtgärder

- 1 Ta bort batteriet. Se "Ta bort batteriet" på sidan 11.
- 2 Följ anvisningarna från steg 1 till steg 2 i "Ta bort minnesmodulerna" på sidan 15.
- 3 Ta bort den optiska enhetsmonteringen. Se "Ta bort den optiska enhetsmonteringen" på sidan 19.
- 4 Ta bort tangentbordet. Se "Ta bort tangentbordet" på sidan 27.
- 5 Ta bort handledsstödet. Se "Ta bort handledsstödet" på sidan 31.

Procedur

- 1 Ta bort skruven som håller fast I/O-kortet vid datorns bas.
- 2 Använd dragfliken och koppla bort I/O-kortets kabel från kontakten på moderkortet.
- 3 Lyft försiktigt bort I/O-kortet från datorbasen.



1 I/O-kort

2 I/O-kortkabel

3 skruv

Sätta tillbaka I/O-kortet



WARNING! Innan du utför något arbete inuti datorn ska du läsa säkerhetsinstruktionerna som medföljde datorn och följa stegen i "Innan du börjar" på sidan 7. När du har arbetat inuti datorn följer du anvisningarna i "När du har arbetat inuti datorn" på sidan 9. Mer säkerhetsinformation finns på hemsidan för regelefterlevnad på dell.com/regulatory_compliance.

Procedur

- 1 Skjut försiktigt in I/O-kortet under fliken som håller fast det och snäpp det på plats.
- 2 Sätt tillbaka skruven som håller fast I/O-kortet på datorns bottenplatta.
- 3 Anslut I/O-kortkabeln till kontakten på I/O-kortet.

Nödvändiga efterhandsåtgärder

- 1 Sätt tillbaka handledsstödet. Se "Sätta tillbaka handledsstödet" på sidan 35.
- 2 Sätt tillbaka tangentbordet. Se "Sätta tillbaka tangentbordet" på sidan 29.
- 3 Sätt tillbaka den optiska enhetsmonteringen. Se "Sätta tillbaka den optiska enhetsmonteringen" på sidan 21.
- 4 Följ anvisningarna från steg 3 och steg 4 i "Sätta tillbaka minnesmodulen" på sidan 17.
- 5 Sätt tillbaka batteriet. Se "Sätta tillbaka batteriet" på sidan 13.
- 6 Följ anvisningarna i "När du har arbetat inuti datorn" på sidan 9.

Ta bort moderkortet



WARNING! Innan du utför något arbete inuti datorn ska du läsa säkerhetsinstruktionerna som medföljde datorn och följa stegen i "Innan du börjar" på sidan 7. När du har arbetat inuti datorn följer du anvisningarna i "När du har arbetat inuti datorn" på sidan 9. Mer säkerhetsinformation finns på hemsidan för reglefterlevnad på dell.com/regulatory_compliance.



OBS! Datorns servicenummer finns på moderkortet. Du måste ange servicenumret i systeminstallationsprogrammet när du har bytt ut moderkortet. Mer information finns under "Ange servicenumret i systeminstallationsprogrammet" på sidan 49.



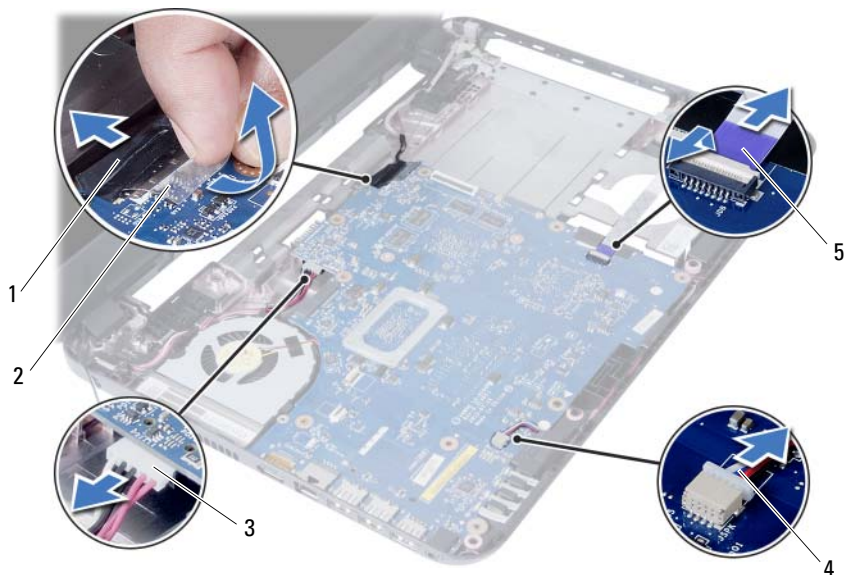
OBS! Anteckna kontakternas platser innan du lossar kablarna från moderkortet så att du kan ansluta dem rätt igen när du har bytt ut moderkortet.

Nödvändiga förhandsåtgärder

- 1 Ta bort batteriet. Se "Ta bort batteriet" på sidan 11.
- 2 Följ anvisningarna från steg 1 till steg 2 i "Ta bort minnesmodulerna" på sidan 15.
- 3 Ta bort hårddiskmonteringen. Se "Ta bort hårddiskmonteringen" på sidan 23.
- 4 Ta bort den optiska enhetsmonteringen. Se "Ta bort den optiska enhetsmonteringen" på sidan 19.
- 5 Ta bort tangentbordet. Se "Ta bort tangentbordet" på sidan 27.
- 6 Ta bort handledsstödet. Se "Ta bort handledsstödet" på sidan 31.
- 7 Ta bort Mini Card-kortet för trådlös kommunikation. Se "Ta bort Mini-Card-kortet för trådlös kommunikation" på sidan 37.

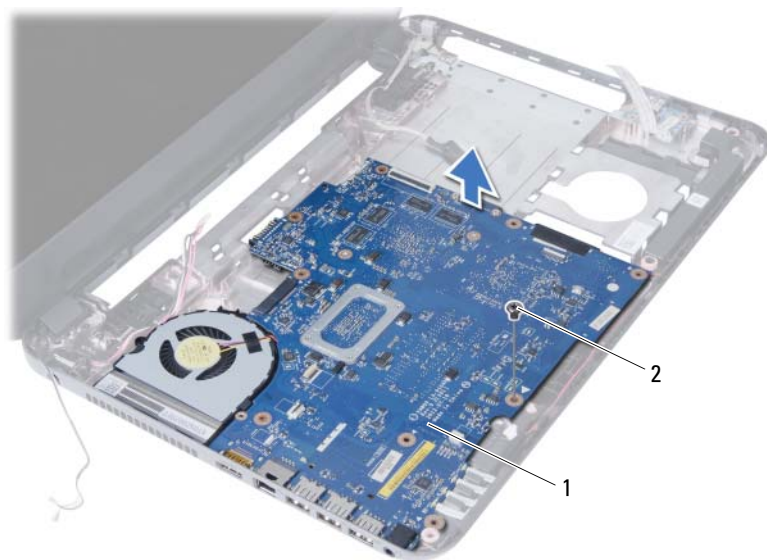
Procedur

- 1 Ta bort tejp som håller fast bildskärmskabeln på moderkortet.
- 2 Koppla bort bildskärmskabel från kontakten på moderkortet.
- 3 Koppla bort kabeln till nätadapterporten, högtalarkabeln och kabeln till I/O-kortet från moderkortet.



1	bildskärmskabel	2	tejp
3	kabel för nätadapterport	4	högtalarkabel
5	I/O-kortkabel		

- 4 Ta bort skruven som håller fast moderkortet vid datorns bas.
- 5 Lyft ut moderkortet ur datorns bas.



1 moderkort

2 skruv

Sätta tillbaka moderkortet



WARNING! Innan du utför något arbete inuti datorn ska du läsa säkerhetsinstruktionerna som medföljde datorn och följa stegen i "Innan du börjar" på sidan 7. När du har arbetat inuti datorn följer du anvisningarna i "När du har arbetat inuti datorn" på sidan 9. Mer säkerhetsinformation finns på hemsidan för regelefterlevnad på dell.com/regulatory_compliance.



OBS! Datorns servicenummer finns på moderkortet. Du måste ange servicenumret i systeminstallationsprogrammet när du har bytt ut moderkortet.

Procedur

- 1 Passa in skruvhålet i moderkortet med skruvhålet i datorbasen.
- 2 Sätt tillbaka skruven som håller fast moderkortet vid datorns bas.
- 3 Anslut kabeln till nätadapterporten, högtalarkabeln och kabeln till I/O-kortet till kontaktarna på moderkortet.
- 4 Anslut bildskärmskabeln till moderkortet.
- 5 Sätt dit tejen som håller fast bildskärmskabeln på moderkortet.

Nödvändiga efterhandsåtgärder

- 1 Sätt tillbaka Mini Card-kortet för trådlös kommunikation. Se "Sätta tillbaka det trådlösa Mini-Card-kortet" på sidan 39.
- 2 Sätt tillbaka handledsstödet. Se "Sätta tillbaka handledsstödet" på sidan 35.
- 3 Sätt tillbaka tangentbordet. Se "Sätta tillbaka tangentbordet" på sidan 29.
- 4 Sätt tillbaka den optiska enhetsmonteringen. Se "Sätta tillbaka den optiska enhetsmonteringen" på sidan 21.
- 5 Sätt tillbaka hårddiskmonteringen. Se "Sätta tillbaka hårddiskmonteringen" på sidan 25.
- 6 Följ anvisningarna från steg 3 och steg 4 i "Sätta tillbaka minnesmodulen" på sidan 17.
- 7 Sätt tillbaka batteriet. Se "Sätta tillbaka batteriet" på sidan 13.
- 8 Följ anvisningarna i "När du har arbetat inuti datorn" på sidan 9.

Ange servicenumret i systeminstallationsprogrammet

- 1 Starta datorn.
- 2 Starta systeminställningsprogrammet genom att trycka på <F2> under självtestet.
- 3 Navigera till fliken **Main** (huvud) och ange servicenumret i fältet **Service Tag Input** (inmatning av servicenummer).

Ta bort knappcellsbatteriet



WARNING! Innan du utför något arbete inuti datorn ska du läsa säkerhetsinstruktionerna som medföljde datorn och följa stegen i "Innan du börjar" på sidan 7. När du har arbetat inuti datorn följer du anvisningarna i "När du har arbetat inuti datorn" på sidan 9. Mer säkerhetsinformation finns på hemsidan för regelefterlevnad på dell.com/regulatory_compliance.



WARNING! Knappcellsbatteriet kan explodera om det installeras felaktigt. Knappcellsbatteriet måste ersättas med ett batteri av samma eller motsvarande typ. Kassera förbrukade knappcellsbatterier i enlighet med tillverkarens anvisningar.



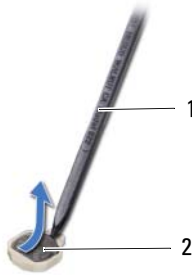
VIKTIGT! Om du tar bort knappcellsbatteriet återställs BIOS-standardinställningarna. Vi rekommenderar att du skriver ned BIOS-inställningarna innan du tar bort knappcellsbatteriet.

Nödvändiga förhandsåtgärder

- 1 Ta bort batteriet. Se "Ta bort batteriet" på sidan 11.
- 2 Följ anvisningarna från steg 1 till steg 2 i "Ta bort minnesmodulerna" på sidan 15.
- 3 Ta bort hårddiskmonteringen. Se "Ta bort hårddiskmonteringen" på sidan 23.
- 4 Ta bort den optiska enhetsmonteringen. Se "Ta bort den optiska enhetsmonteringen" på sidan 19.
- 5 Ta bort tangentbordet. Se "Ta bort tangentbordet" på sidan 27.
- 6 Ta bort handledsstödet. Se "Ta bort handledsstödet" på sidan 31.
- 7 Ta bort moderkortet. Se "Ta bort moderkortet" på sidan 45.

Procedur

- 1 Vänd moderkortet upp och ned och placera det på en plan yta.
- 2 Bänd försiktigt upp knappcellsbatteriet från facket på moderkortet med hjälp av en rits i plast.



1 plastrits

2 knappcellsbatteri

Sätta tillbaka knappcells batteriet



WARNING! Innan du utför något arbete inuti datorn ska du läsa säkerhetsinstruktionerna som medföljde datorn och följa stegen i "Innan du börjar" på sidan 7. När du har arbetat inuti datorn följer du anvisningarna i "När du har arbetat inuti datorn" på sidan 9. Mer säkerhetsinformation finns på hemsidan för regelefterlevnad på dell.com/regulatory_compliance.



WARNING! Batteriet kan explodera om det installeras felaktigt. Batteriet måste ersättas med ett batteri av samma eller motsvarande typ. Kassera förbrukade batterier i enlighet med tillverkarens anvisningar.

Procedur

Håll knappcells batteriet med den positiva sidan uppåt och snäpp fast det i batterisockeln på moderkortet.

Nödvändiga efterhandsåtgärder

- 1 Sätt tillbaka moderkortet. Se "Sätta tillbaka moderkortet" på sidan 49.
- 2 Sätt tillbaka handledsstödet. Se "Sätta tillbaka handledsstödet" på sidan 35.
- 3 Sätt tillbaka tangentbordet. Se "Sätta tillbaka tangentbordet" på sidan 29.
- 4 Sätt tillbaka den optiska enhetsmonteringen. Se "Sätta tillbaka den optiska enhetsmonteringen" på sidan 21.
- 5 Sätt tillbaka hårddiskmonteringen. Se "Sätta tillbaka hårddiskmonteringen" på sidan 25.
- 6 Följ anvisningarna från steg 3 och steg 4 i "Sätta tillbaka minnesmodulen" på sidan 17.
- 7 Sätt tillbaka batteriet. Se "Sätta tillbaka batteriet" på sidan 13.
- 8 Följ anvisningarna i "När du har arbetat inuti datorn" på sidan 9.

Ta bort kylflänsen



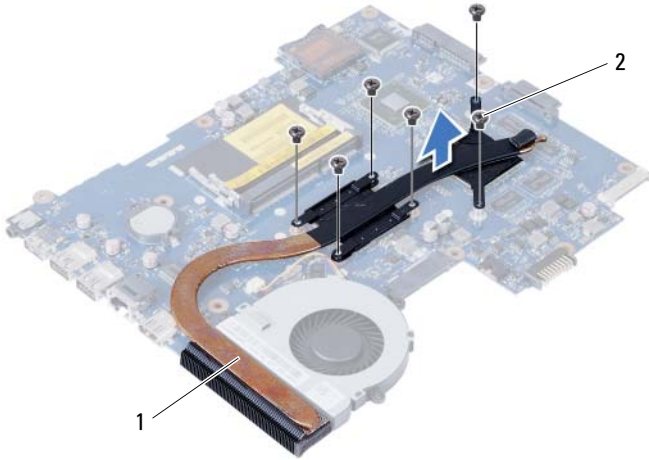
WARNING! Innan du utför något arbete inuti datorn ska du läsa säkerhetsinstruktionerna som medföljde datorn och följa stegen i "Innan du börjar" på sidan 7. När du har arbetat inuti datorn följer du anvisningarna i "När du har arbetat inuti datorn" på sidan 9. Mer säkerhetsinformation finns på hemsidan för regelefterlevnad på dell.com/regulatory_compliance.

Nödvändiga förhandsåtgärder

- 1 Ta bort batteriet. Se "Ta bort batteriet" på sidan 11.
- 2 Följ anvisningarna från steg 1 till steg 2 i "Ta bort minnesmodulerna" på sidan 15.
- 3 Ta bort hårddiskmonteringen. Se "Ta bort hårddiskmonteringen" på sidan 23.
- 4 Ta bort den optiska enhetsmonteringen. Se "Ta bort den optiska enhetsmonteringen" på sidan 19.
- 5 Ta bort tangentbordet. Se "Ta bort tangentbordet" på sidan 27.
- 6 Ta bort handledsstödet. Se "Ta bort handledsstödet" på sidan 31.
- 7 Ta bort Mini Card-kortet för trådlös kommunikation. Se "Ta bort Mini-Card-kortet för trådlös kommunikation" på sidan 37.
- 8 Ta bort moderkortet. Se "Ta bort moderkortet" på sidan 45.

Procedur

- 1 Vänd moderkortet upp och ned och placera det på en plan yta.
- 2 I rätt ordning (anges på kylflänsen) tar du bort skruvarna som håller fast kylflänsen på moderkortet.
- 3 Lyft bort kylflänsen från moderkortet.



1 skruv (6)

2 fläkt

Sätta tillbaka kylflänsen



WARNING! Innan du utför något arbete inuti datorn ska du läsa säkerhetsinstruktionerna som medföljde datorn och följa stegen i "Innan du börjar" på sidan 7. När du har arbetat inuti datorn följer du anvisningarna i "När du har arbetat inuti datorn" på sidan 9. Mer säkerhetsinformation finns på hemsidan för regelefterlevnad på dell.com/regulatory_compliance.

Procedur

- 1 Rengör kylflänsens undersida från det termiska fettet och applicera det på nytt.
- 2 Passa in skruvhålen i kylflänsen med skruvhålen i moderkortet.
- 3 I rätt ordning (anges på kylflänsen) sätter du tillbaka skruvarna som håller fast kylflänsen i moderkortet.

Nödvändiga efterhandsåtgärder

- 1 Sätt tillbaka moderkortet. Se "Sätta tillbaka moderkortet" på sidan 49.
- 2 Sätt tillbaka Mini Card-kortet för trådlös kommunikation. Se "Sätta tillbaka det trådlösa Mini-Card-kortet" på sidan 39.
- 3 Sätt tillbaka handledsstödet. Se "Sätta tillbaka handledsstödet" på sidan 35.
- 4 Sätt tillbaka tangentbordet. Se "Sätta tillbaka tangentbordet" på sidan 29.
- 5 Sätt tillbaka den optiska enhetsmonteringen. Se "Sätta tillbaka den optiska enhetsmonteringen" på sidan 21.
- 6 Sätt tillbaka hårddiskmonteringen. Se "Sätta tillbaka hårddiskmonteringen" på sidan 25.
- 7 Följ anvisningarna från steg 3 och steg 4 i "Sätta tillbaka minnesmodulen" på sidan 17.
- 8 Sätt tillbaka batteriet. Se "Sätta tillbaka batteriet" på sidan 13.
- 9 Följ anvisningarna i "När du har arbetat inuti datorn" på sidan 9.

Ta bort fläkten



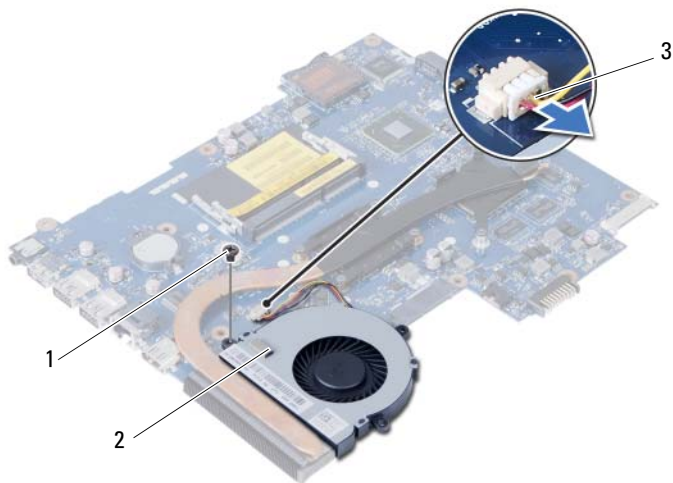
WARNING! Innan du utför något arbete inuti datorn ska du läsa säkerhetsinstruktionerna som medföljde datorn och följa stegen i "Innan du börjar" på sidan 7. När du har arbetat inuti datorn följer du anvisningarna i "När du har arbetat inuti datorn" på sidan 9. Mer säkerhetsinformation finns på hemsidan för regelefterlevnad på dell.com/regulatory_compliance.

Nödvändiga förhandsåtgärder

- 1 Ta bort batteriet. Se "Ta bort batteriet" på sidan 11.
- 2 Följ anvisningarna från steg 1 till steg 2 i "Ta bort minnesmodulerna" på sidan 15.
- 3 Ta bort hårddiskmonteringen. Se "Ta bort hårddiskmonteringen" på sidan 23.
- 4 Ta bort den optiska enhetsmonteringen. Se "Ta bort den optiska enhetsmonteringen" på sidan 19.
- 5 Ta bort tangentbordet. Se "Ta bort tangentbordet" på sidan 27.
- 6 Ta bort handledsstödet. Se "Ta bort handledsstödet" på sidan 31.
- 7 Ta bort det trådlösa Mini Card-kortet. Se "Ta bort Mini-Card-kortet för trådlös kommunikation" på sidan 37.
- 8 Ta bort moderkortet. Se "Ta bort moderkortet" på sidan 45.

Procedur

- 1 Vänd moderkortet upp och ned och placera det på en plan yta.
- 2 Koppla loss fläktkabeln från kontakten på moderkortet.
- 3 Ta bort skruven som håller fast fläkten i moderkortet.
- 4 Lyft bort fläkten från moderkortet.



1 skruv

2 fläkt

3 fläktkabel

Sätta tillbaka fläkten



WARNING! Innan du utför något arbete inuti datorn ska du läsa säkerhetsinstruktionerna som medföljde datorn och följa stegen i "Innan du börjar" på sidan 7. När du har arbetat inuti datorn följer du anvisningarna i "När du har arbetat inuti datorn" på sidan 9. Mer säkerhetsinformation finns på hemsidan för regelefterlevnad på dell.com/regulatory_compliance.

Procedur

- 1 Passa in skruvhålen i fläkten med skruvhålen i moderkortet.
- 2 Sätt tillbaka skruven som håller fast fläkten i moderkortet.
- 3 Anslut fläktkabeln till kontakten på moderkortet.

Nödvändiga efterhandsåtgärder

- 1 Sätt tillbaka moderkortet. Se "Sätta tillbaka moderkortet" på sidan 49.
- 2 Sätt tillbaka det trådlösa Mini-Card-kortet. Se "Sätta tillbaka det trådlösa Mini-Card-kortet" på sidan 39.
- 3 Sätt tillbaka handledsstödet. Se "Sätta tillbaka handledsstödet" på sidan 35.
- 4 Sätt tillbaka tangentbordet. Se "Sätta tillbaka tangentbordet" på sidan 29.
- 5 Sätt tillbaka den optiska enhetsmonteringen. Se "Sätta tillbaka den optiska enhetsmonteringen" på sidan 21.
- 6 Sätt tillbaka hårddiskmonteringen. Se "Sätta tillbaka hårddiskmonteringen" på sidan 25.
- 7 Följ anvisningarna från steg 3 och steg 4 i "Sätta tillbaka minnesmodulen" på sidan 17.
- 8 Sätt tillbaka batteriet. Se "Sätta tillbaka batteriet" på sidan 13.
- 9 Följ anvisningarna i "När du har arbetat inuti datorn" på sidan 9.

Ta bort högtalarna



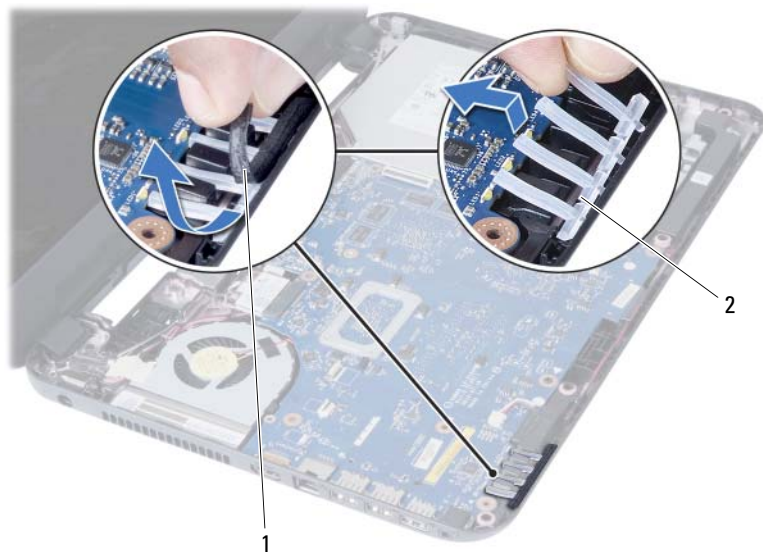
WARNING! Innan du utför något arbete inuti datorn ska du läsa säkerhetsinstruktionerna som medföljde datorn och följa stegen i "Innan du börjar" på sidan 7. När du har arbetat inuti datorn följer du anvisningarna i "När du har arbetat inuti datorn" på sidan 9. Mer säkerhetsinformation finns på hemsidan för regelefterlevnad på dell.com/regulatory_compliance.

Nödvändiga förhandsåtgärder

- 1 Ta bort batteriet. Se "Ta bort batteriet" på sidan 11.
- 2 Följ anvisningarna från steg 1 till steg 2 i "Ta bort minnesmodulerna" på sidan 15.
- 3 Ta bort hårddiskmonteringen. Se "Ta bort hårddiskmonteringen" på sidan 23.
- 4 Ta bort den optiska enhetsmonteringen. Se "Ta bort den optiska enhetsmonteringen" på sidan 19.
- 5 Ta bort tangentbordet. Se "Ta bort tangentbordet" på sidan 27.
- 6 Ta bort handledsstödet. Se "Ta bort handledsstödet" på sidan 31.
- 7 Ta bort det trådlösa Mini Card-kortet. Se "Ta bort Mini-Card-kortet för trådlös kommunikation" på sidan 37.
- 8 Ta bort moderkortet. Se "Ta bort moderkortet" på sidan 45.

Procedur

- 1 Ta bort tejp som håller fast lysdiodernas silikontuber i datorbasen.
- 2 Lyft bort lysdiodernas silikontuber från datorbasen.



1 tejp

2 lysdiodernas silikontuber

- 3 Notera hur högtalarkabeln sitter och ta bort kabeln från kabelhållarna på datorbasen.
- 4 Lyft bort högtalarna, tillsammans med högtalarkabeln, från datorbasen.



1 dragning för högtalarkabel

2 högtalare (2)

Sätta tillbaka högtalarna



WARNING! Innan du utför något arbete inuti datorn ska du läsa säkerhetsinstruktionerna som medföljde datorn och följa stegen i "Innan du börjar" på sidan 7. När du har arbetat inuti datorn följer du anvisningarna i "När du har arbetat inuti datorn" på sidan 9. Mer säkerhetsinformation finns på hemsidan för regelefterlevnad på dell.com/regulatory_compliance.

Procedur

- 1 Rikta in högtalarna på datorbasen.
- 2 Dra högtalarkabeln genom kabelhållarna på datorbasen.
- 3 Sätt tillbaka lysdiodernas silikontuber på datorbasen.
- 4 Sätt tillbaka tejpen som håller fast lysdiodernas silikontuber i datorbasen.

Nödvändiga efterhandsåtgärder

- 1 Sätt tillbaka moderkortet. Se "Sätta tillbaka moderkortet" på sidan 49.
- 2 Sätt tillbaka det trådlösa Mini-Card-kortet. Se "Sätta tillbaka det trådlösa Mini-Card-kortet" på sidan 39.
- 3 Sätt tillbaka handledsstödet. Se "Sätta tillbaka handledsstödet" på sidan 35.
- 4 Sätt tillbaka tangentbordet. Se "Sätta tillbaka tangentbordet" på sidan 29.
- 5 Sätt tillbaka den optiska enhetsmonteringen. Se "Sätta tillbaka den optiska enhetsmonteringen" på sidan 21.
- 6 Sätt tillbaka hårddiskmonteringen. Se "Sätta tillbaka hårddiskmonteringen" på sidan 25.
- 7 Följ anvisningarna från steg 3 och steg 4 i "Sätta tillbaka minnesmodulen" på sidan 17.
- 8 Sätt tillbaka batteriet. Se "Sätta tillbaka batteriet" på sidan 13.
- 9 Följ anvisningarna i "När du har arbetat inuti datorn" på sidan 9.

Ta bort bildskärmsmonteringen



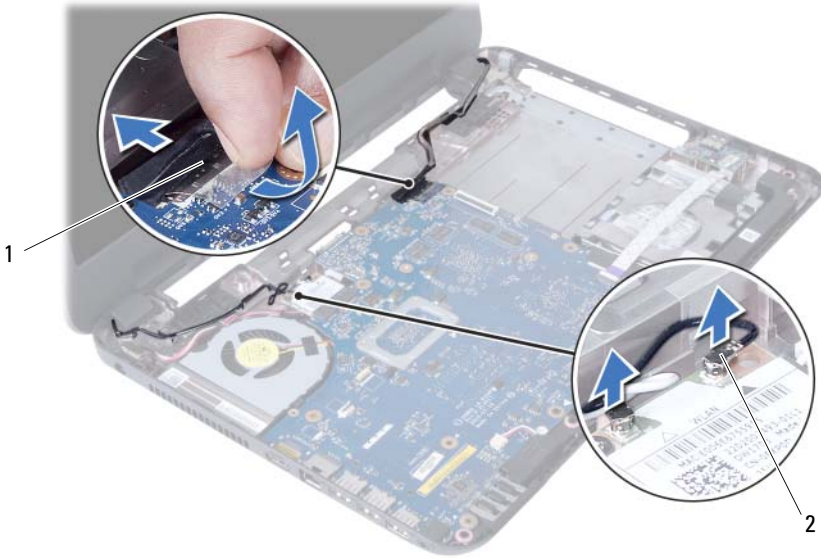
WARNING! Innan du utför något arbete inuti datorn ska du läsa säkerhetsinstruktionerna som medföljde datorn och följa stegen i "Innan du börjar" på sidan 7. När du har arbetat inuti datorn följer du anvisningarna i "När du har arbetat inuti datorn" på sidan 9. Mer säkerhetsinformation finns på hemsidan för regelefterlevnad på dell.com/regulatory_compliance.

Nödvändiga förhandsåtgärder

- 1 Ta bort batteriet. Se "Ta bort batteriet" på sidan 11.
- 2 Följ anvisningarna från steg 1 till steg 2 i "Ta bort minnesmodulerna" på sidan 15.
- 3 Ta bort hårddiskmonteringen. Se "Ta bort hårddiskmonteringen" på sidan 23.
- 4 Ta bort den optiska enhetsmonteringen. Se "Ta bort den optiska enhetsmonteringen" på sidan 19.
- 5 Ta bort tangentbordet. Se "Ta bort tangentbordet" på sidan 27.
- 6 Ta bort handledsstödet. Se "Ta bort handledsstödet" på sidan 31.

Procedur

- 1 Ta bort tejp som håller fast bildskärmskabeln på moderkortet.
- 2 Koppla bort bildskärmskabel från kontaktarna på moderkortet.
- 3 Koppla bort kablarna för trådlösa Mini-Card-kort från kontaktarna på Mini-Card-kortet.



1 bildskärmskabel

2 kablar för Mini Card-kort (2)

- 4 Flytta bort kabeln till nätadapterporten från skruvarna.
- 5 Ta bort skruvarna som håller fast bildskärmsmonteringen i datorbasen.
- 6 Lyft bort bildskärmsmonteringen från datorbasen.



1 bildskärmsmontering

2 skruvar (3)

3 kabel till nätadapterport

Sätta tillbaka bildskärmsmonteringen



WARNING! Innan du utför något arbete inuti datorn ska du läsa säkerhetsinstruktionerna som medföljde datorn och följa stegen i "Innan du börjar" på sidan 7. När du har arbetat inuti datorn följer du anvisningarna i "När du har arbetat inuti datorn" på sidan 9. Mer säkerhetsinformation finns på hemsidan för regelefterlevnad på dell.com/regulatory_compliance.

Procedur

- 1 Placera bildskärmsmonteringen på datorbasen och rikta in skruvhålen i bildskärmsmonteringen med skruvhålen i datorbasen.
- 2 Sätt tillbaka skruvarna som håller fast bildskärmsmonteringen i datorbasen.
- 3 Anslut kablarna för trådlösa Mini-Card-kort till kontaktarna på Mini-Card-kortet.
- 4 Anslut bildskärmskabeln till kontakten på moderkortet.
- 5 Sätt dit tejpen som håller fast bildskärmskabeln på moderkortet.

Nödvändiga efterhandsåtgärder

- 1 Sätt tillbaka handledsstödet. Se "Sätta tillbaka handledsstödet" på sidan 35.
- 2 Sätt tillbaka tangentbordet. Se "Sätta tillbaka tangentbordet" på sidan 29.
- 3 Sätt tillbaka den optiska enhetsmonteringen.
Se "Sätta tillbaka den optiska enhetsmonteringen" på sidan 21.
- 4 Sätt tillbaka hårddiskmonteringen. Se "Sätta tillbaka hårddiskmonteringen" på sidan 25.
- 5 Följ anvisningarna från steg 3 och steg 4 i "Sätta tillbaka minnesmodulen" på sidan 17.
- 6 Sätt tillbaka batteriet. Se "Sätta tillbaka batteriet" på sidan 13.
- 7 Följ anvisningarna i "När du har arbetat inuti datorn" på sidan 9.

Ta bort bildskärmsramen



WARNING! Innan du utför något arbete inuti datorn ska du läsa säkerhetsinstruktionerna som medföljde datorn och följa stegen i "Innan du börjar" på sidan 7. När du har arbetat inuti datorn följer du anvisningarna i "När du har arbetat inuti datorn" på sidan 9. Mer säkerhetsinformation finns på hemsidan för regelefterlevnad på dell.com/regulatory_compliance.

Nödvändiga förhandsåtgärder

- 1 Ta bort batteriet. Se "Ta bort batteriet" på sidan 11.
- 2 Följ anvisningarna från steg 1 till steg 2 i "Ta bort minnesmodulerna" på sidan 15.
- 3 Ta bort hårddiskmonteringen. Se "Ta bort hårddiskmonteringen" på sidan 23.
- 4 Ta bort den optiska enhetsmonteringen. Se "Ta bort den optiska enhetsmonteringen" på sidan 19.
- 5 Ta bort tangentbordet. Se "Ta bort tangentbordet" på sidan 27.
- 6 Ta bort handledsstödet. Se "Ta bort handledsstödet" på sidan 31.
- 7 Ta bort bildskärmsmonteringen. Se "Ta bort bildskärmsmonteringen" på sidan 69.

Procedur

- 1 Tryck på sidorna av gångjärnsåporna och lyft bort gångjärnsåporna från bildskärmsmonteringen.



1 gångjärnsåpor (2)

- 2 Bänd försiktigt upp den inre kanten av bildskärmsramen med fingrarna.
- 3 Lyft bort bildskärmsramen från bildskärmens bakre kåpa.



1 bildskärmsram

Sätta tillbaka bildskärmsramen



WARNING! Innan du utför något arbete inuti datorn ska du läsa säkerhetsinstruktionerna som medföljde datorn och följa stegen i "Innan du börjar" på sidan 7. När du har arbetat inuti datorn följer du anvisningarna i "När du har arbetat inuti datorn" på sidan 9. Mer säkerhetsinformation finns på hemsidan för regelefterlevnad på dell.com/regulatory_compliance.

Procedur

- 1 Passa in bildskärmsramen med bildskärmens bakre kåpa och snäpp bildskärmsramen på plats.
- 2 Passa in gångjärnskåporna med gångjärnen på bildskärmsmonteringen och snäpp dem på plats.

Nödvändiga efterhandsåtgärder

- 1 Sätt tillbaka bildskärmsmonteringen. Se "Sätta tillbaka bildskärmsmonteringen" på sidan 73.
- 2 Sätt tillbaka handledsstödet. Se "Sätta tillbaka handledsstödet" på sidan 35.
- 3 Sätt tillbaka tangentbordet. Se "Sätta tillbaka tangentbordet" på sidan 29.
- 4 Sätt tillbaka den optiska enhetsmonteringen. Se "Sätta tillbaka den optiska enhetsmonteringen" på sidan 21.
- 5 Sätt tillbaka hårddiskmonteringen. Se "Sätta tillbaka hårddiskmonteringen" på sidan 25.
- 6 Följ anvisningarna från steg 3 och steg 4 i "Sätta tillbaka minnesmodulen" på sidan 17.
- 7 Sätt tillbaka batteriet. Se "Sätta tillbaka batteriet" på sidan 13.
- 8 Följ anvisningarna i "När du har arbetat inuti datorn" på sidan 9.

Ta bort bildskärmsgångjärnen



WARNING! Innan du utför något arbete inuti datorn ska du läsa säkerhetsinstruktionerna som medföljde datorn och följa stegen i "Innan du börjar" på sidan 7. När du har arbetat inuti datorn följer du anvisningarna i "När du har arbetat inuti datorn" på sidan 9. Mer säkerhetsinformation finns på hemsidan för regelefterlevnad på dell.com/regulatory_compliance.

Nödvändiga förhandsåtgärder

- 1 Ta bort batteriet. Se "Ta bort batteriet" på sidan 11.
- 2 Följ anvisningarna från steg 1 till steg 2 i "Ta bort minnesmodulerna" på sidan 15.
- 3 Ta bort hårddiskmonteringen. Se "Ta bort hårddiskmonteringen" på sidan 23.
- 4 Ta bort den optiska enhetsmonteringen. Se "Ta bort den optiska enhetsmonteringen" på sidan 19.
- 5 Ta bort tangentbordet. Se "Ta bort tangentbordet" på sidan 27.
- 6 Ta bort handledsstödet. Se "Ta bort handledsstödet" på sidan 31.
- 7 Ta bort bildskärmsmonteringen. Se "Ta bort bildskärmsmonteringen" på sidan 69.
- 8 Ta bort bildskärmsramen. Se "Ta bort bildskärmsramen" på sidan 75.

Procedur

- 1 Ta bort skruvarna som håller fast bildskärmsgångjärnen i bildskärmspanelen.
- 2 Lyft bort bildskärmsgångjärnen från bildskärmens bakre kåpa.



1 skruvar (8)

2 bildskärmsgångjärn (2)

Sätta tillbaka bildskärmsgångjärnen.



WARNING! Innan du utför något arbete inuti datorn ska du läsa säkerhetsinstruktionerna som medföljde datorn och följa stegen i "Innan du börjar" på sidan 7. När du har arbetat inuti datorn följer du anvisningarna i "När du har arbetat inuti datorn" på sidan 9. Mer säkerhetsinformation finns på hemsidan för regelefterlevnad på dell.com/regulatory_compliance.

Procedur

- 1 Passa in skruvhålen i bildskärmsgångjärnen med skruvhålen i bildskärmens bakre kåpa.
- 2 Sätt tillbaka skruvarna som håller fast bildskärmsgångjärnen i bildskärmens bakre kåpa.

Nödvändiga efterhandsåtgärder

- 1 Sätt tillbaka bildskärmsramen. Se "Sätta tillbaka bildskärmsramen" på sidan 77.
- 2 Sätt tillbaka bildskärmsmonteringen. Se "Sätta tillbaka bildskärmsmonteringen" på sidan 73.
- 3 Sätt tillbaka handledsstödet. Se "Sätta tillbaka handledsstödet" på sidan 35.
- 4 Sätt tillbaka tangentbordet. Se "Sätta tillbaka tangentbordet" på sidan 29.
- 5 Sätt tillbaka den optiska enhetsmonteringen. Se "Sätta tillbaka den optiska enhetsmonteringen" på sidan 21.
- 6 Sätt tillbaka hårddiskmonteringen. Se "Sätta tillbaka hårddiskmonteringen" på sidan 25.
- 7 Följ anvisningarna från steg 3 och steg 4 i "Sätta tillbaka minnesmodulen" på sidan 17.
- 8 Sätt tillbaka batteriet. Se "Sätta tillbaka batteriet" på sidan 13.
- 9 Följ anvisningarna i "När du har arbetat inuti datorn" på sidan 9.

Ta bort bildskärmspanelen



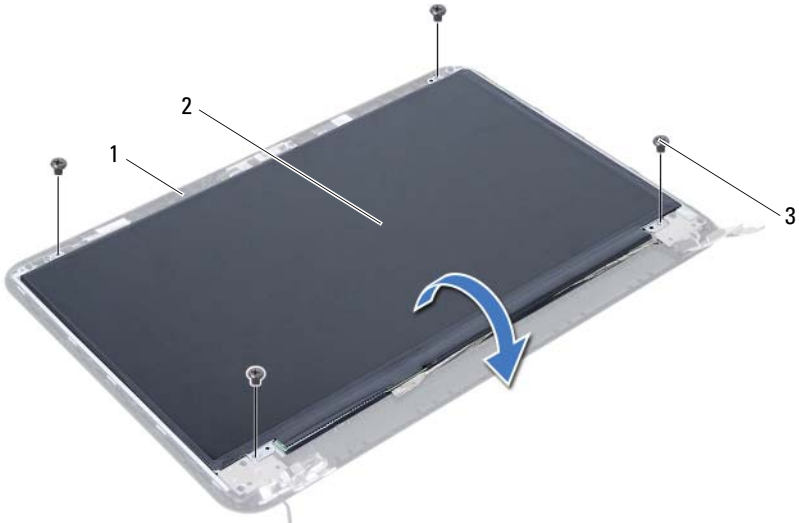
WARNING! Innan du utför något arbete inuti datorn ska du läsa säkerhetsinstruktionerna som medföljde datorn och följa stegen i "Innan du börjar" på sidan 7. När du har arbetat inuti datorn följer du anvisningarna i "När du har arbetat inuti datorn" på sidan 9. Mer säkerhetsinformation finns på hemsidan för regelefterlevnad på dell.com/regulatory_compliance.

Nödvändiga förhandsåtgärder

- 1 Ta bort batteriet. Se "Ta bort batteriet" på sidan 11.
- 2 Följ anvisningarna från steg 1 till steg 2 i "Ta bort minnesmodulerna" på sidan 15.
- 3 Ta bort hårddiskmonteringen. Se "Ta bort hårddiskmonteringen" på sidan 23.
- 4 Ta bort den optiska enhetsmonteringen. Se "Ta bort den optiska enhetsmonteringen" på sidan 19.
- 5 Ta bort tangentbordet. Se "Ta bort tangentbordet" på sidan 27.
- 6 Ta bort handledsstödet. Se "Ta bort handledsstödet" på sidan 31.
- 7 Ta bort bildskärmsmonteringen. Se "Ta bort bildskärmsmonteringen" på sidan 69.
- 8 Ta bort bildskärmsramen. Se "Ta bort bildskärmsramen" på sidan 75.
- 9 Ta bort bildskärmsgångjärnen. Se "Ta bort bildskärmsgångjärnen" på sidan 79.

Procedur

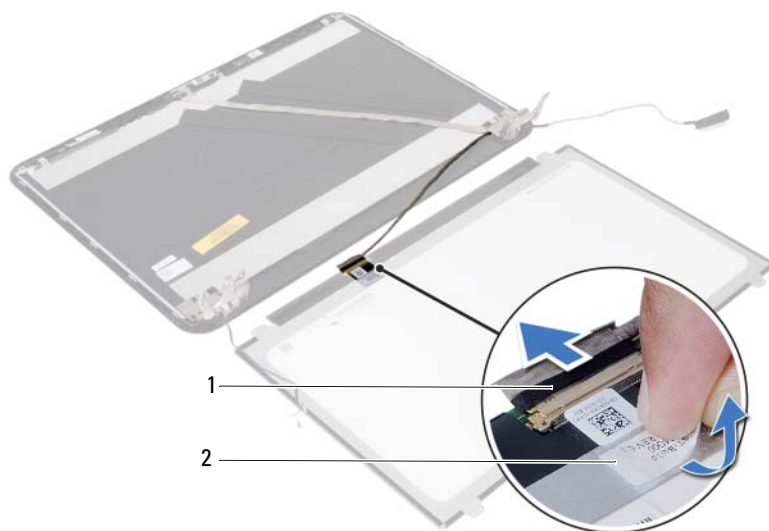
- 1 Ta bort skruvarna som håller fast bildskärmspanelen i bildskärmens bakre kåpa.
- 2 Lyft försiktigt upp bildskärmspanelen och vänd på den.



1	bildskärmens bakre kåpa
3	skruvar (4)

2	bildskärmspanel
---	-----------------

- 3 Ta bort tejp som sitter fast över bildskärmskabeln.
- 4 Koppla bort bildskärmskabeln från kontakten på bildskärmspanelen.



1 bildskärmskabel

2 tejp

Sätta tillbaka bildskärmspanelen



WARNING! Innan du utför något arbete inuti datorn ska du läsa säkerhetsinstruktionerna som medföljde datorn och följa stegen i "Innan du börjar" på sidan 7. När du har arbetat inuti datorn följer du anvisningarna i "När du har arbetat inuti datorn" på sidan 9. Mer säkerhetsinformation finns på hemsidan för regelefterlevnad på dell.com/regulatory_compliance.

Procedur

- 1 Anslut bildskärmskabeln till kontakten på bildskärmspanelen.
- 2 Sätt fast tejp som håller fast bildskärmskabeln.
- 3 Placera försiktigt bildskärmspanelen på bildskärmens bakre kåpa.
- 4 Passa in skruvhålen i bildskärmspanelen med skruvhålen i bildskärmens bakre kåpa.
- 5 Sätt tillbaka skruvarna som håller fast bildskärmspanelen i bildskärmens bakre kåpa.

Nödvändiga efterhandsåtgärder

- 1 Sätt tillbaka bildskärmsgångjärnen. Se "Sätta tillbaka bildskärmsgångjärnen." på sidan 81.
- 2 Sätt tillbaka bildskärmsramen. Se "Sätta tillbaka bildskärmsramen" på sidan 77.
- 3 Sätt tillbaka bildskärmsmonteringen. Se "Sätta tillbaka bildskärmsmonteringen" på sidan 73.
- 4 Sätt tillbaka handledsstödet. Se "Sätta tillbaka handledsstödet" på sidan 35.
- 5 Sätt tillbaka tangentbordet. Se "Sätta tillbaka tangentbordet" på sidan 29.
- 6 Sätt tillbaka den optiska enhetsmonteringen. Se "Sätta tillbaka den optiska enhetsmonteringen" på sidan 21.
- 7 Sätt tillbaka hårddiskmonteringen. Se "Sätta tillbaka hårddiskmonteringen" på sidan 25.
- 8 Följ anvisningarna från steg 3 och steg 4 i "Sätta tillbaka minnesmodulen" på sidan 17.
- 9 Sätt tillbaka batteriet. Se "Sätta tillbaka batteriet" på sidan 13.
- 10 Följ anvisningarna i "När du har arbetat inuti datorn" på sidan 9.

Ta bort kameramodulen



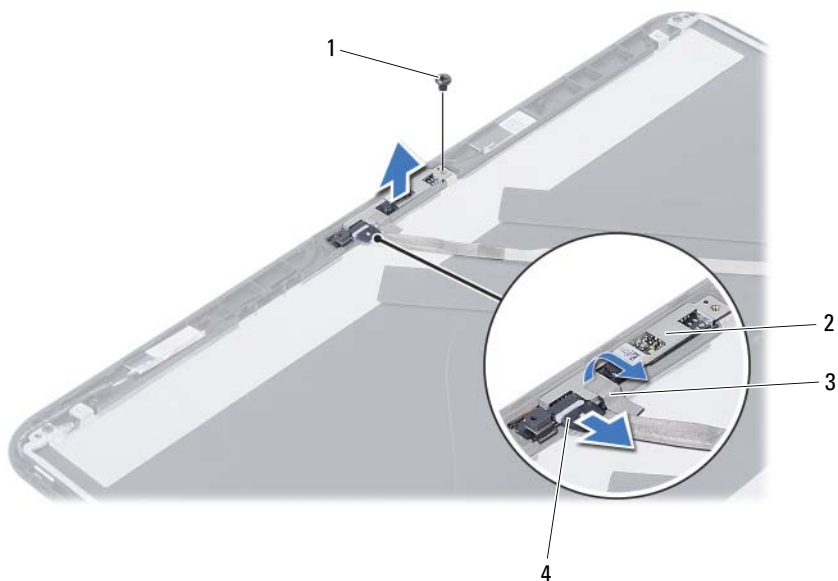
WARNING! Innan du utför något arbete inuti datorn ska du läsa säkerhetsinstruktionerna som medföljde datorn och följa stegen i "Innan du börjar" på sidan 7. När du har arbetat inuti datorn följer du anvisningarna i "När du har arbetat inuti datorn" på sidan 9. Mer säkerhetsinformation finns på hemsidan för regelefterlevnad på dell.com/regulatory_compliance.

Nödvändiga förhandsåtgärder

- 1 Ta bort batteriet. Se "Ta bort batteriet" på sidan 11.
- 2 Följ anvisningarna från steg 1 till steg 2 i "Ta bort minnesmodulerna" på sidan 15.
- 3 Ta bort hårddiskmonteringen. Se "Ta bort hårddiskmonteringen" på sidan 23.
- 4 Ta bort den optiska enhetsmonteringen. Se "Ta bort den optiska enhetsmonteringen" på sidan 19.
- 5 Ta bort tangentbordet. Se "Ta bort tangentbordet" på sidan 27.
- 6 Ta bort handledsstödet. Se "Ta bort handledsstödet" på sidan 31.
- 7 Ta bort bildskärmsmonteringen. Se "Ta bort bildskärmsmonteringen" på sidan 69.
- 8 Ta bort bildskärmsramen. Se "Ta bort bildskärmsramen" på sidan 75.

Procedur

- 1 Ta bort skruven som håller fast kameramodulen i bildskärmens bakre kåpa.
- 2 Koppla bort kamerakabeln från kontakten på kameramodulen.
- 3 Ta bort metalltejpen som håller fast kameramodulen i bildskärmens bakre kåpa.
- 4 Lyft av kameramodulen från bildskärmens bakre kåpa.



1 skruv

2 kameramodul

3 tejp

4 kamerakabel

Sätta tillbaka kameramodulen



WARNING! Innan du utför något arbete inuti datorn ska du läsa säkerhetsinstruktionerna som medföljde datorn och följa stegen i "Innan du börjar" på sidan 7. När du har arbetat inuti datorn följer du anvisningarna i "När du har arbetat inuti datorn" på sidan 9. Mer säkerhetsinformation finns på hemsidan för regelefterlevnad på dell.com/regulatory_compliance.

Procedur

- 1 Rikta in kameramodulen på bildskärmens bakre kåpa.
- 2 Sätt tillbaka skruven som håller fast kameramodulen i bildskärmens bakre kåpa.
- 3 Sätt tillbaka tejpens som håller fast kameramodulen i bildskärmens bakre kåpa.
- 4 Sätt i kamerakabeln i kontakten på kameramodulen.

Nödvändiga efterhandsåtgärder

- 1 Sätt tillbaka bildskärmsramen. Se "Sätta tillbaka bildskärmsramen" på sidan 77.
- 2 Sätt tillbaka bildskärmsmonteringen. Se "Sätta tillbaka bildskärmsmonteringen" på sidan 73.
- 3 Sätt tillbaka handledsstödet. Se "Sätta tillbaka handledsstödet" på sidan 35.
- 4 Sätt tillbaka tangentbordet. Se "Sätta tillbaka tangentbordet" på sidan 29.
- 5 Sätt tillbaka den optiska enhetsmonteringen. Se "Sätta tillbaka den optiska enhetsmonteringen" på sidan 21.
- 6 Sätt tillbaka hårddiskmonteringen. Se "Sätta tillbaka hårddiskmonteringen" på sidan 25.
- 7 Följ anvisningarna från steg 3 och steg 4 i "Sätta tillbaka minnesmodulen" på sidan 17.
- 8 Sätt tillbaka batteriet. Se "Sätta tillbaka batteriet" på sidan 13.
- 9 Följ anvisningarna i "När du har arbetat inuti datorn" på sidan 9.

Uppdatera BIOS

Du kan vara tvungen att uppdatera BIOS när det finns en uppdatering eller när du bytt ut moderkortet. Så här uppdaterar (flashar) du BIOS:

- 1 Starta datorn.
- 2 Gå till **support.dell.com/support/downloads**.
- 3 Hitta filen med BIOS-uppdateringen för din dator:



OBS! Servicenumret för din dator finns på en etikett på baksidan av datorn. Mer information finns i *Quick Start Guide* (Snabbstartguiden) som medföljde datorn.

Om du har datorns servicenummer eller expresskod:

- a ange datorns servicenummer eller expresskod i fältet **Service Tag or Express Service Code** (servicenummer eller expresskod).
- b Klicka på **Submit** (Skicka) och fortsätt till steg 4.

Om du inte har datorns servicenummer eller expresskod:

- a Välj ett av följande alternativ:
 - **Automatically detect my Service Tag for me (Identifiera servicenummer automatiskt)**
 - **Choose from My Products and Services List (Välj i listan Mina produkter och tjänster)**
 - **Choose from a list of all Dell products (Välj i en lista med alla Dell-produkter)**
- b Klicka på **Continue** (Fortsätt) och följ anvisningarna på skärmen.

- 4 En resultatlista visas på skärmen. Klicka på **BIOS**.
- 5 Hämta den senaste BIOS-filen genom att klicka på **Download File** (Hämta fil).
- 6 I fönstret **Please select your download method below** (Välj hämtningsmetod), klicka på **For Single File Download via Browser** (Hämtning av en fil via webbläsare) och klicka sedan på **Download Now** (Hämta nu). Fönstret **File Download** (Filhämtning) visas.
- 7 I fönstret **Save As** (Spara som) väljer du var på datorn du vill spara filen.
- 8 Om fönstret **Download Complete** (Hämtning slutförd) visas klickar du på **Close** (Stäng).
- 9 Gå till den mapp där du sparade den hämtade BIOS-uppdateringsfilen.
- 10 Dubbelklicka på ikonen för BIOS-uppdateringsfilen och följ anvisningarna som visas på skärmen.

